

# ISOBATHE [Nom féminin] [Adjectif]

(Marine) (Cartographie) : Ligne joignant des points d'égale profondeur sur une carte marine (On parle de courbes isobathes).

(Employé comme adjectif) : De profondeur égale.

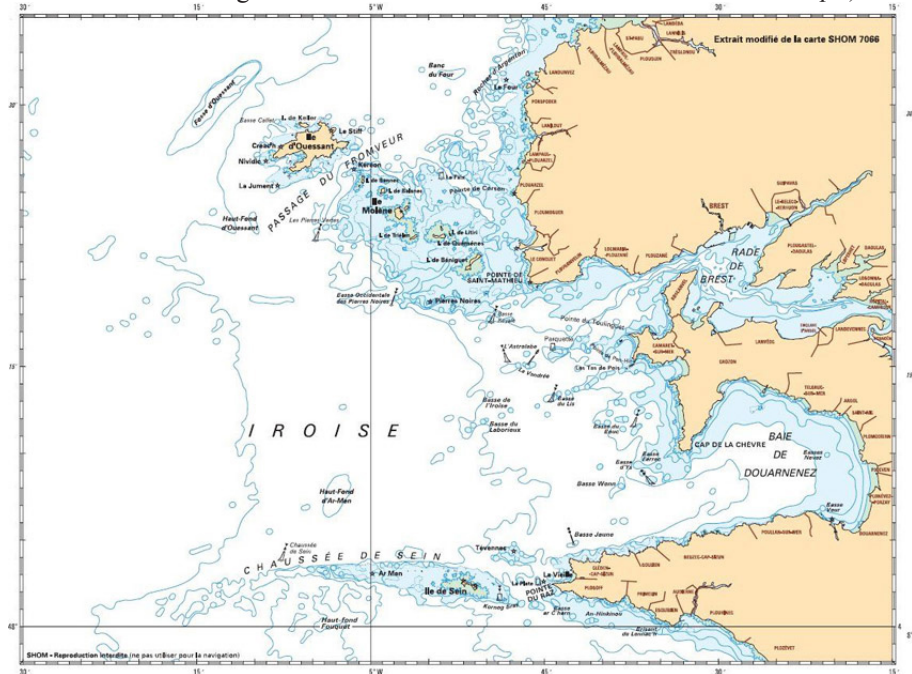
## Étymologie :

De *iso-*, du grec ancien *isos* : égal et *bathūs* : profond.

*De Start Point au cap de la Hague, l'isobathe de soixante mètres sépare la Manche occidentale de la Manche orientale : à l'est, les profondeurs dépassent ce chiffre seulement au centre, alors que l'isobathe de trente mètres est généralement peu éloignée de la côte ; le fond est peu accidenté, sauf à proximité du pas de Calais. (Jean-Pierre Pinot, universalis.fr)*

*La ligne suivant laquelle la pente augmente pour passer au « talus continental » (ligne qui est fixée parfois conventionnellement à l'isobathe de 200 m, mais qui correspond plus souvent à une profondeur de l'ordre de 120 à 150 m), délimite ce que les biologistes appellent la province néritique (Jean-Marie Pérès, La Vie dans l'océan, 1966, p.8).*

Les isobathes sont les lignes bleues.



Carte marine de la mer d'Iroise, à l'ouest de la Bretagne, avec relevé bathymétrique réalisé par le Shom (Service hydrographique et océanographique de la Marine), 2006. © Shom

